

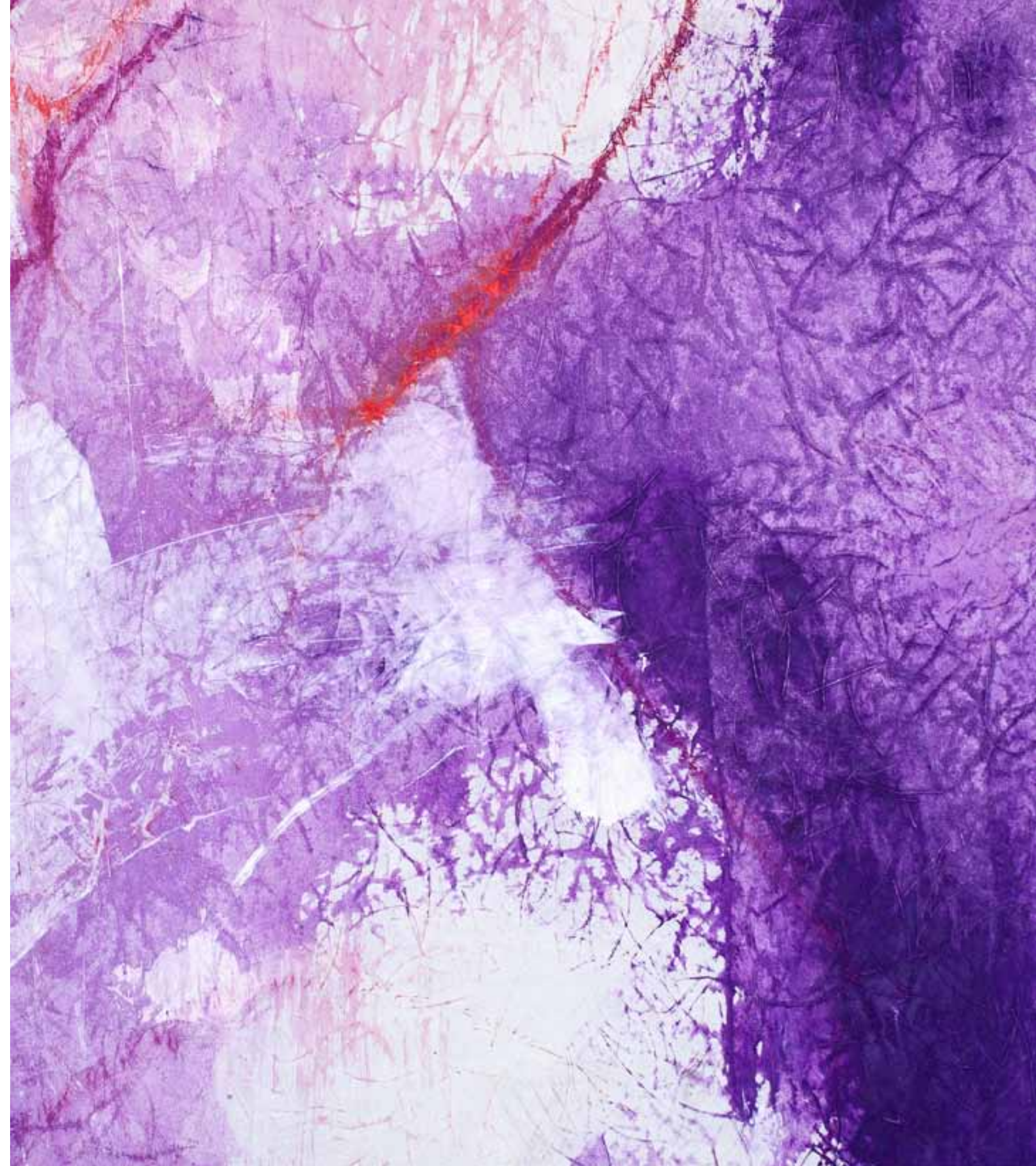
# ANTONIA NORRIS MALLETT 2013-2015

»Ich will, dass aus dem Zerfall  
alter Formen neue entstehen.  
Ich will den Furor der Tat  
und die unendliche Sanftheit der  
Aufnahmefähigkeit hervorrufen.«

*Françoise Gilot*

**ANTONIA NORK  
MALEREI  
2013 – 2015**









weiblicher Rückenakt nach vorne gebeugt (Ausschnitt), 2014  
120 x 60 cm  
Papier, Acryl auf Holz



weiblicher Akt Seitenansicht dunkelblau, 2014  
49 x 15 cm  
Tusche, Acryl auf Papier



weiblicher Akt stehend blauviolett, 2013  
94 x 65 cm  
Kreide, Acryl auf Vlies





weiblicher Akt liegend Kopf gestützt, 2013  
112 x 76 cm  
Kreide, Acryl auf Holz

weiblicher Akt hockend rotviolett, 2014  
100 x 68 cm  
Kreide, Acryl auf Vlies

weiblicher Akt liegend linear, 2014  
155 x 75 cm  
Kreide auf Papier







Ausschnitt Seite 6 unten

Frau in roter Hose, 2014  
153 x 98 cm  
Kreide, Acryl auf Holz

weiblicher Akt sitzend Seitenansicht, 2014  
42 x 9 cm  
Kreide, Aquarell auf Papier





Fragment, 2013  
47 x 18 cm  
Kreide, Acryl auf Papier



Ausschnitt Seite 9 links





weiblicher Rückenakt sitzend mit Zopf, 2013  
153 x 52 cm  
Kreide, Acryl auf Holz



weiblicher Akt stehend mit Turban, 2013  
170 x 60 cm  
Papier, Kreide, Acryl auf Holz



Frauenkopf mit Ohrringen, 2014  
26 x 13 cm  
Kreide, Aquarell auf Papier



Weiblicher Akt hellblau, 2014  
45 x 33 cm  
Kreide, Acryl auf Papier





Ausschnitt Seite 15 rechts

Weiblicher Akt im Schneidersitz, 2014  
172 x 75 cm  
Papier, Kreide, Acryl auf Holz

sitzende Frau violett und grün, 2014  
120 x 60 cm  
Papier, Kreide, Acryl auf Holz





Ausschnitt Seite 17 oben



weiblicher Akt stehend pink und blau, 2014  
133 x 90 cm  
Kreide, Acryl auf Holz

weiblicher Akt sitzend mit rot, 2013  
120 x 100 cm  
Kreide, Acryl auf Holz

folgende Doppelseite:  
männlicher Akt rot, 2013  
160 x 99 cm  
Kreide, Acryl auf Holz









weiblicher Akt liegend, 2014  
42 x 29 cm  
Kreide, Aquarell auf Papier

Frau mit Kleid und Fuß, 2014  
58 x 42 cm  
Tusche, Acryl auf Papier

Ausschnitt Seite 43 links







Ausschnitt Seite 23  
oben



Männerprofil, 2013  
160 x 100 cm  
Papier, Kreide, Acryl auf Holz

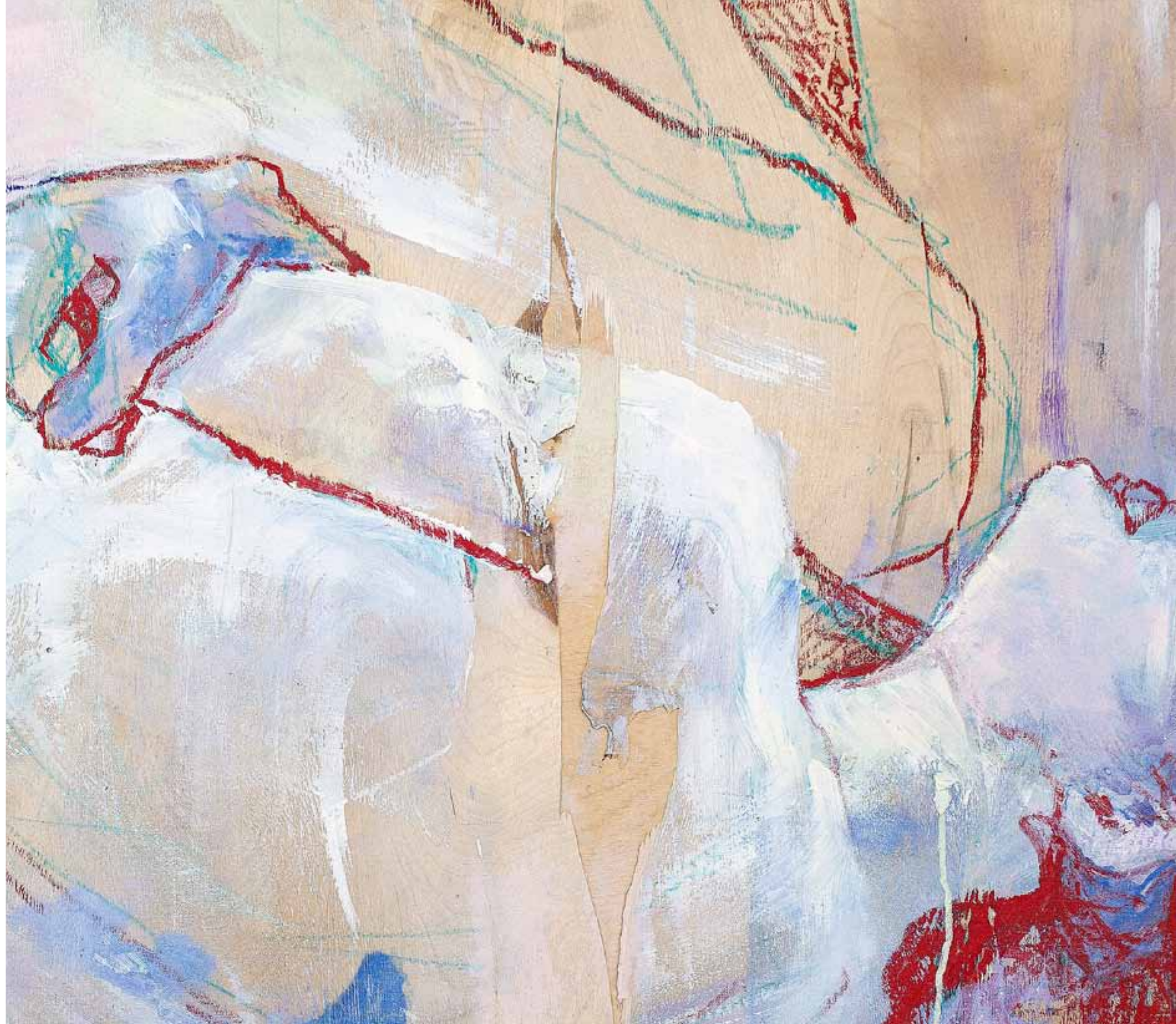


Frau sitzend gedreht, 2013  
172 x 65 cm  
Acryl auf Holz



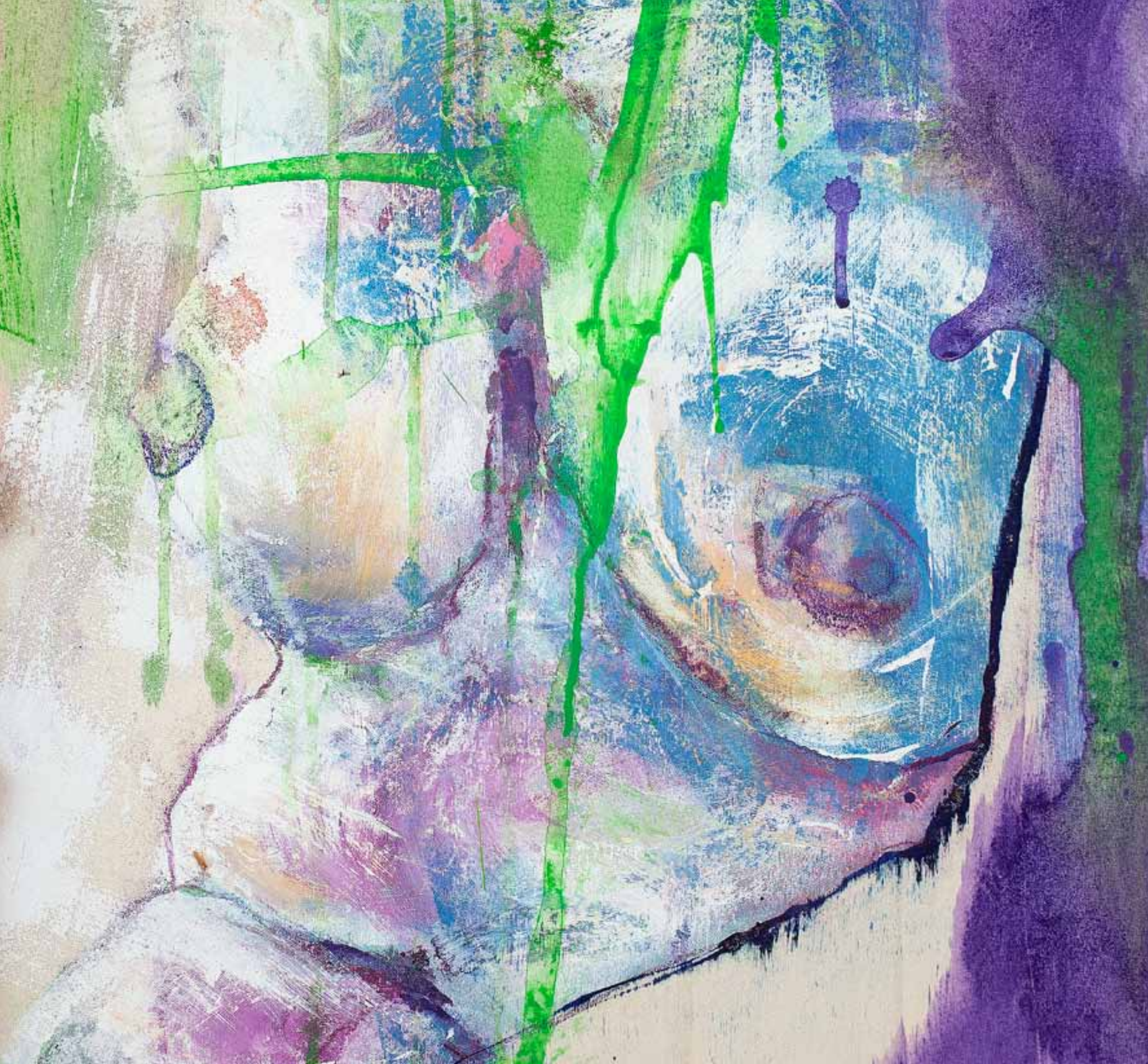


weiblicher Akt gelb und blau, 2015  
53 x 12 cm  
Tusche, Acryl auf Papier



Ausschnitt Seite 70





weiblicher Akt Torso (Ausschnitt), 2014  
120 x 60 cm  
Kreide, Acryl auf Holz

weiblicher Rückenakt pink, 2013  
131 x 80 cm  
Kreide, Acryl auf Holz

weiblicher Akt stehend blauviolett, 2014  
35 x 14 cm  
Kreide, Aquarell auf Papier

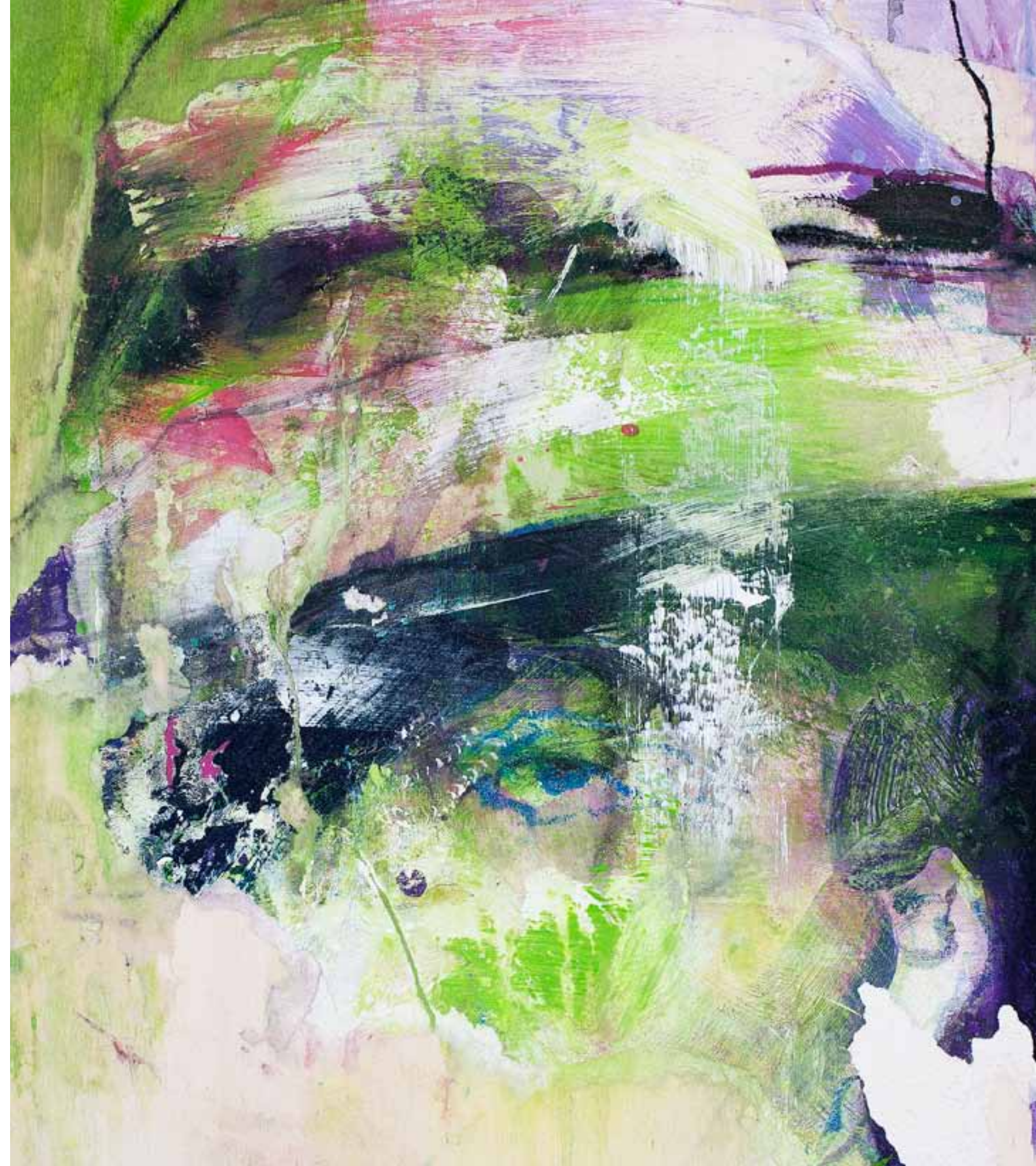




weiblicher Akt mit roten Haaren, 2014  
20 x 11 cm  
Tusche, Aquarell auf Papier



weiblicher Rückenakt nach vorne gebeugt, 2014  
33 x 16 cm  
Aquarell, Acryl auf Papier



Frau mit Hut (Ausschnitt), 2013  
120 x 60 cm  
Papier, Kreide, Acryl auf Holz



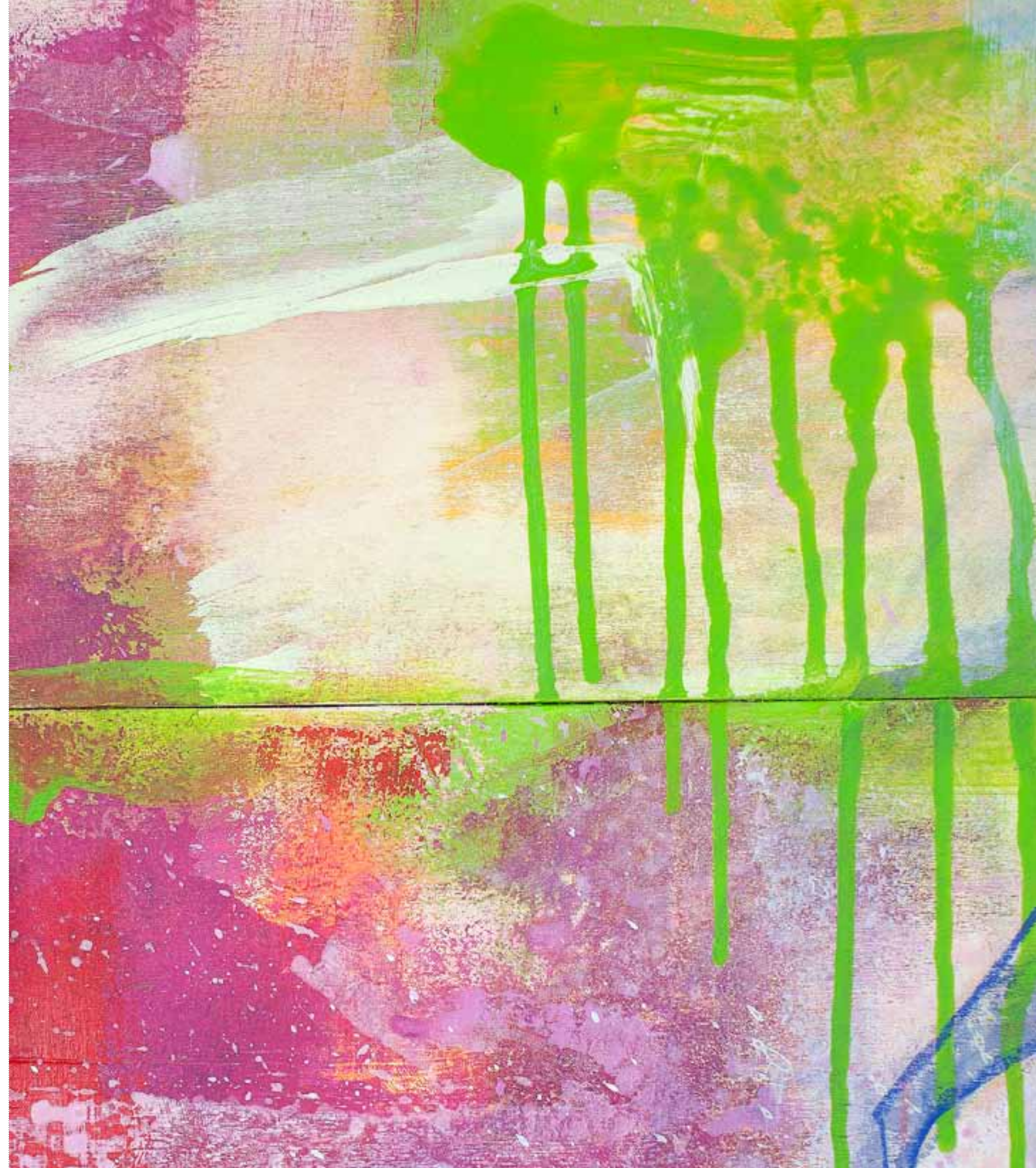


Mädchenprofil auf grün (Ausschnitt), 2013  
121 x 80 cm  
Papier, Kreide, Acryl auf Leinwand



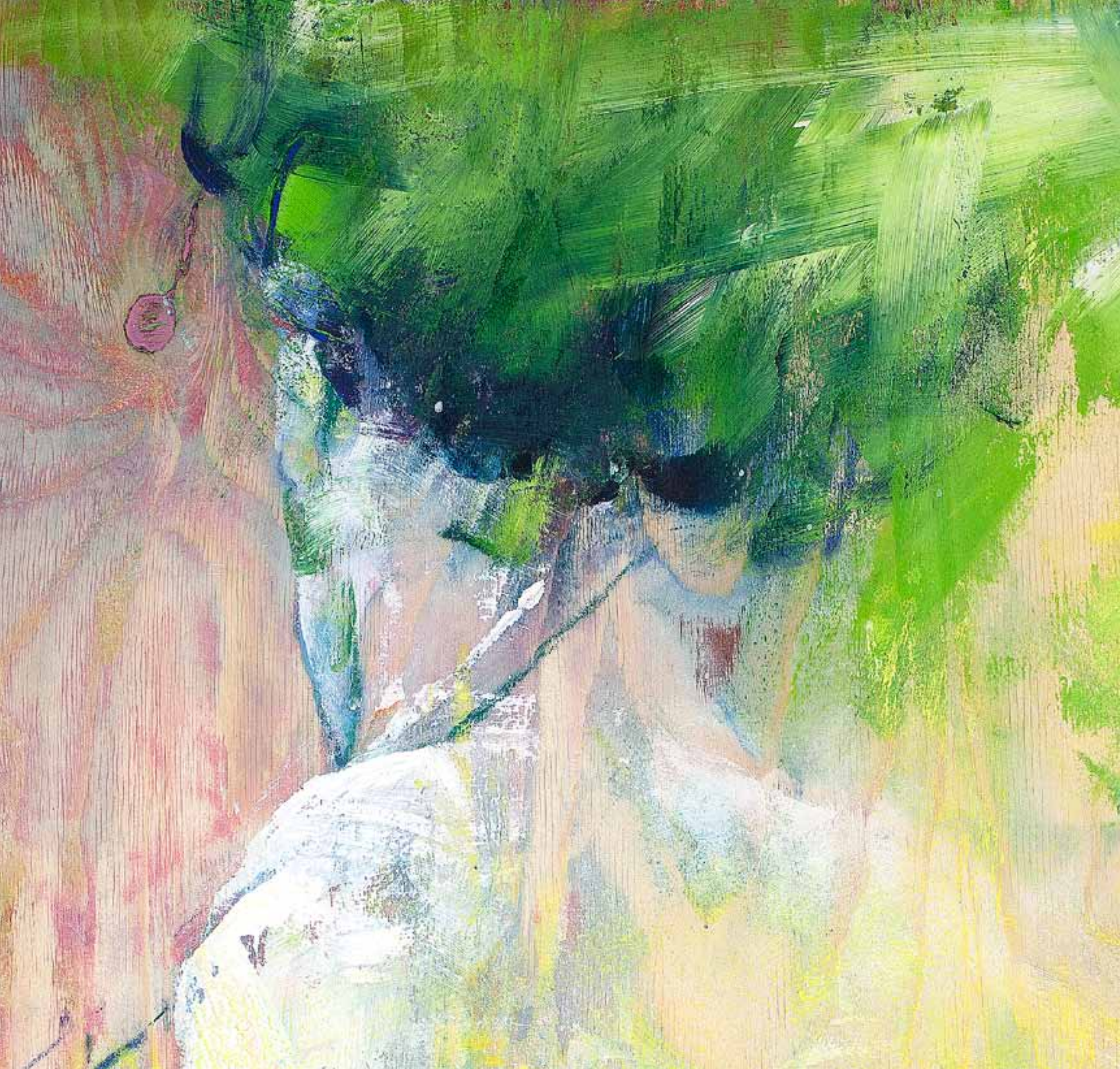


weiblicher Akt stehend verschränkt, 2014  
107 x 100 cm  
Kreide, Acryl auf Holz



Ausschnitt Seite 32



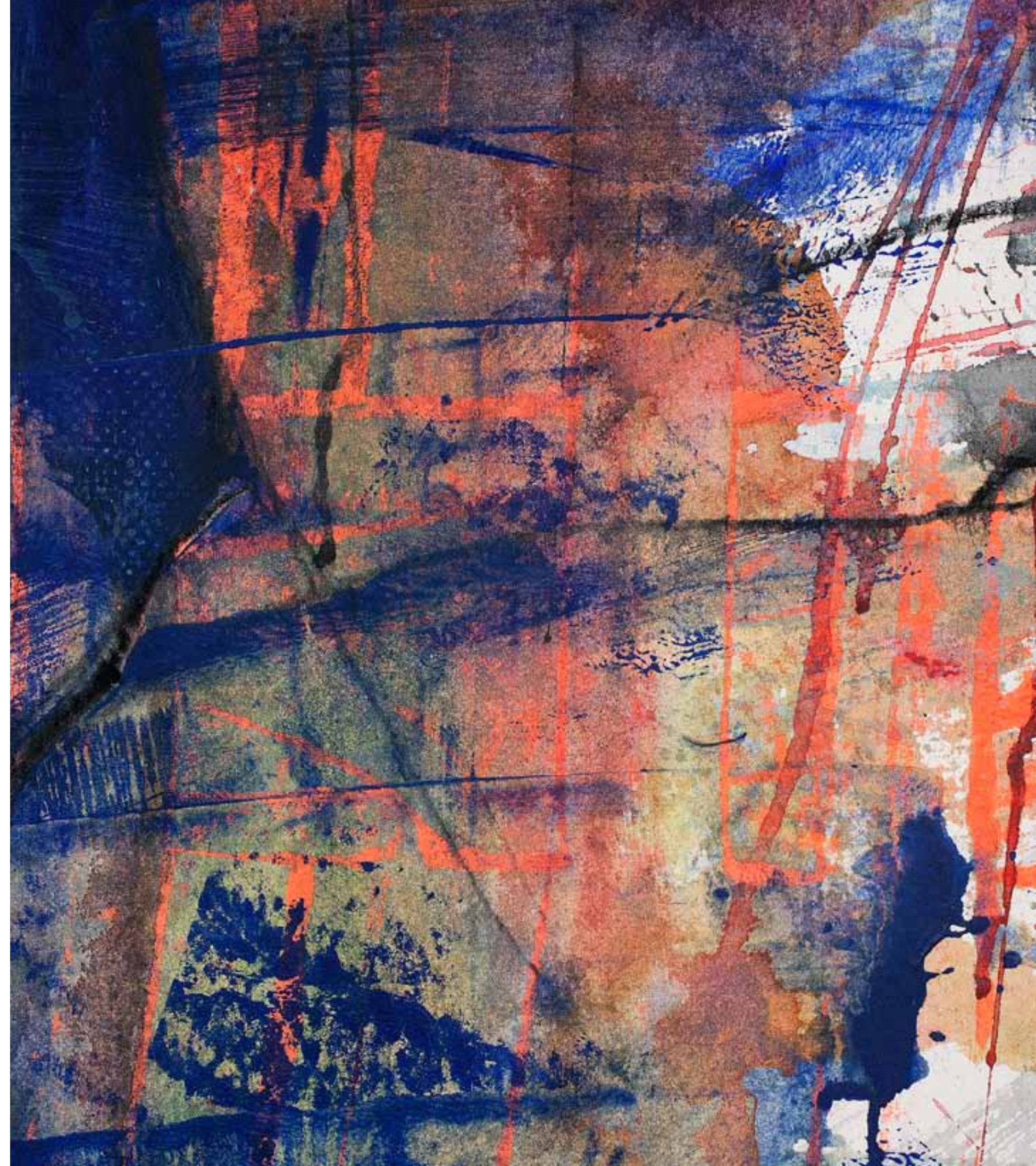


weiblicher Akt gedreht schwarz, 2015  
98 x 32 cm  
Tusche, Kreide, Acryl auf Papier





weiblicher Akt liegend geschlossen, 2014  
60 x 37 cm  
Acryl, Aquarell, Kreide auf Papier



Ausschnitt Seite 35



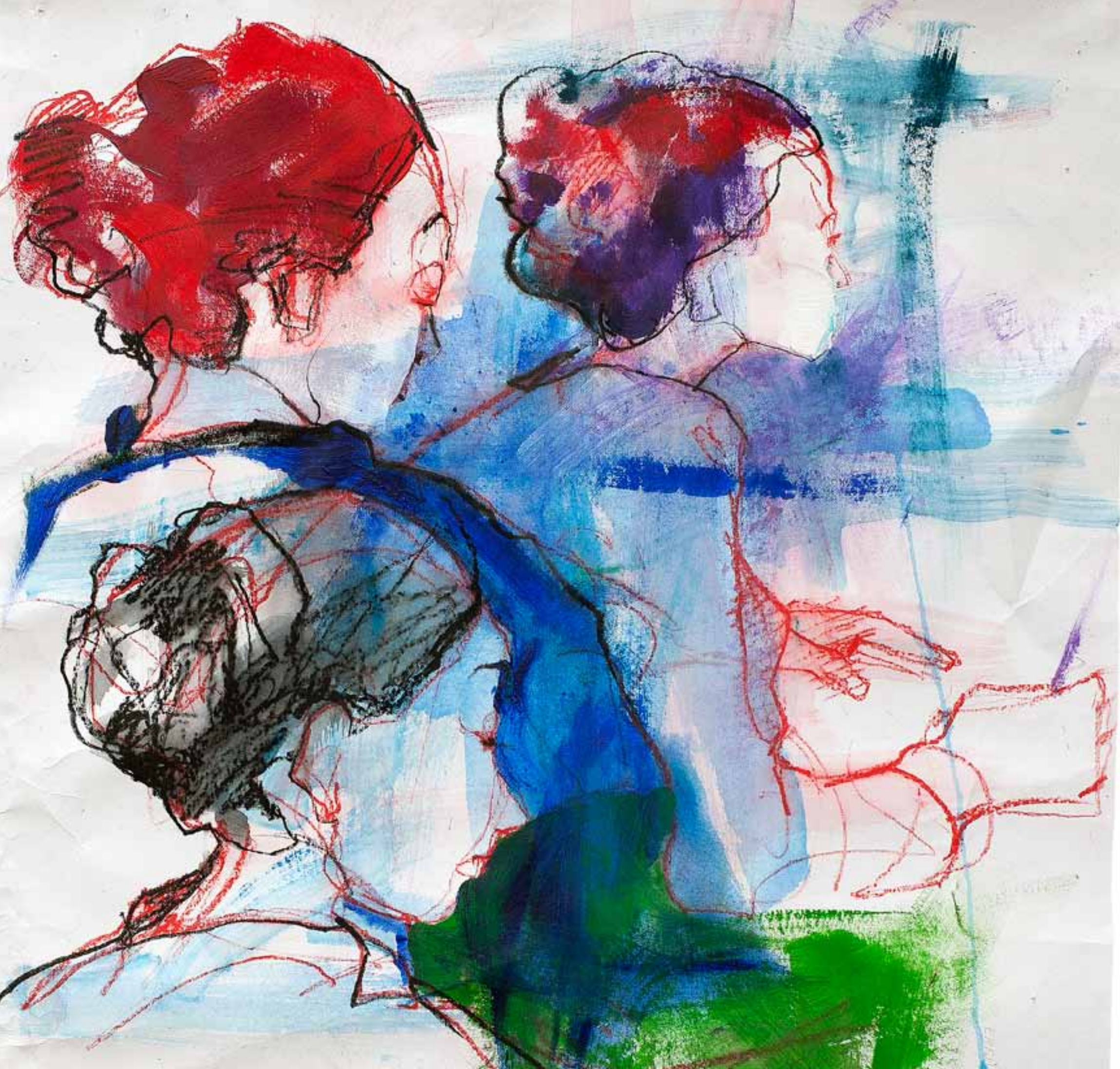


weiblicher Akt sitzend grün, 2014  
110 x 110 cm  
Papier, Kreide, Acryl auf Holz



Frau mit Schirm, 2014  
156 x 99 cm  
Kreide, Acryl auf Holz



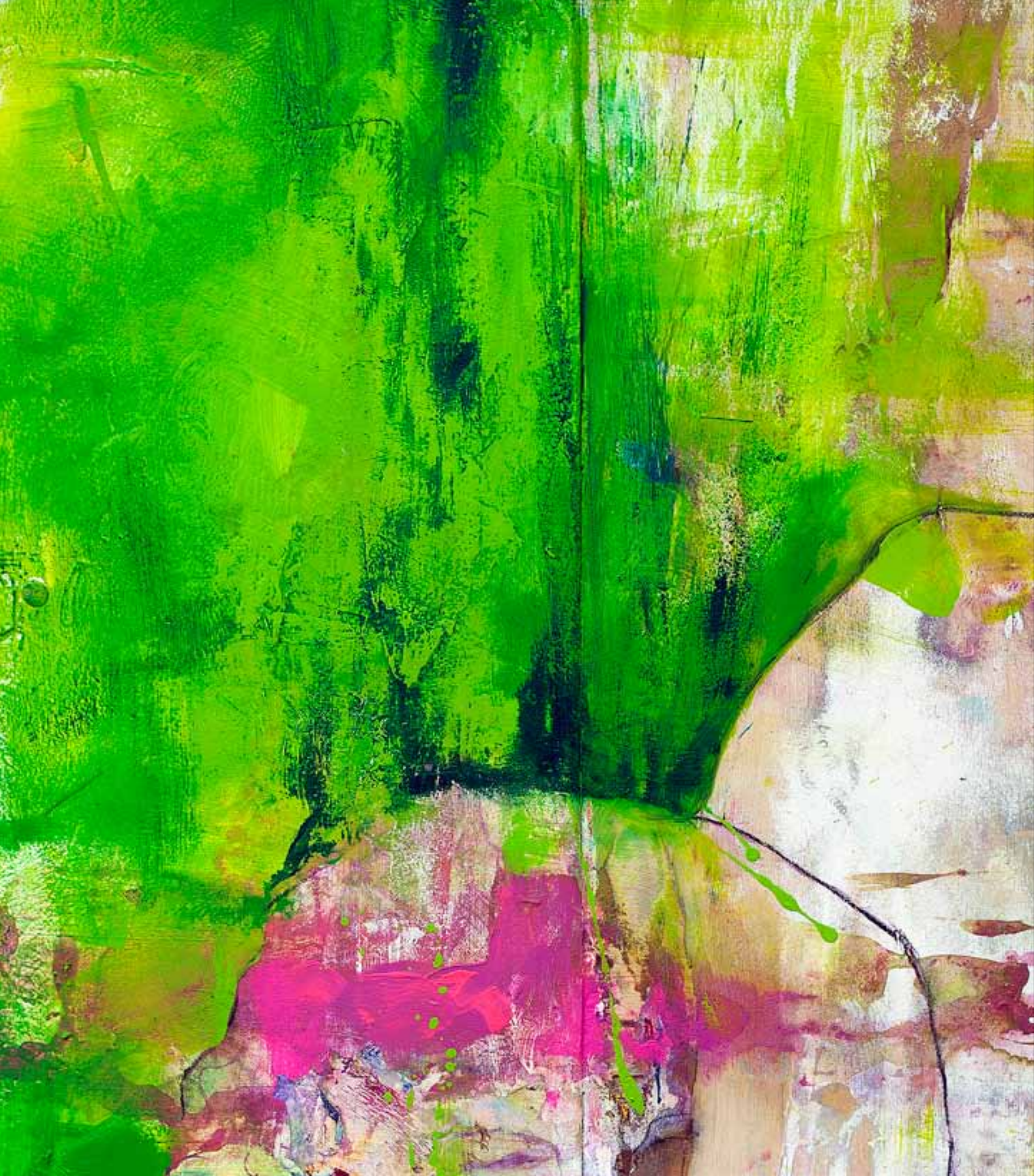


Frauenköpfe, 2014  
80 x 75 cm  
Kreide, Acryl auf Papier



weiblicher Rückenakt sitzend orange, 2015  
120 x 60 cm  
Papier, Kreide, Acryl auf Holz





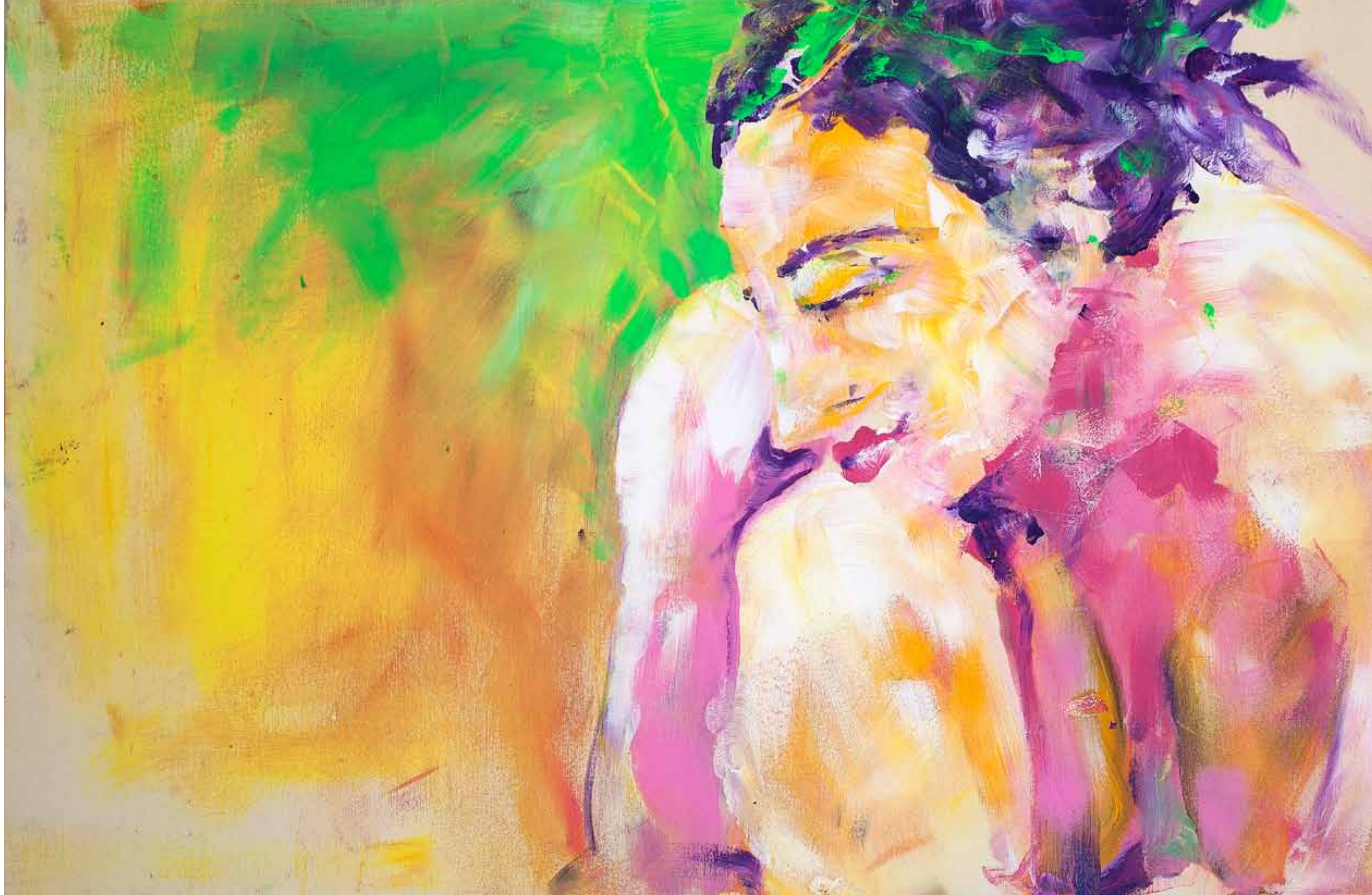
Ausschnitt Seite 71



weiblicher Rückenakt mit Fuß, 2014  
120 x 60 cm  
Papier, Kreide, Acryl auf Holz

weiblicher Akt sitzend, 2013  
136 x 74 cm  
Kreide, Acryl auf Vlies





weiblicher Akt kauernd, 2013  
150 x 50 cm  
Acryl auf Holz





weiblicher Akt sitzend Schulterblick, 2014  
174 x 55 cm  
Kreide, Acryl auf Papier



Männerprofil auf blau, 2013  
77 x 74 cm  
Kreide, Acryl auf Papier



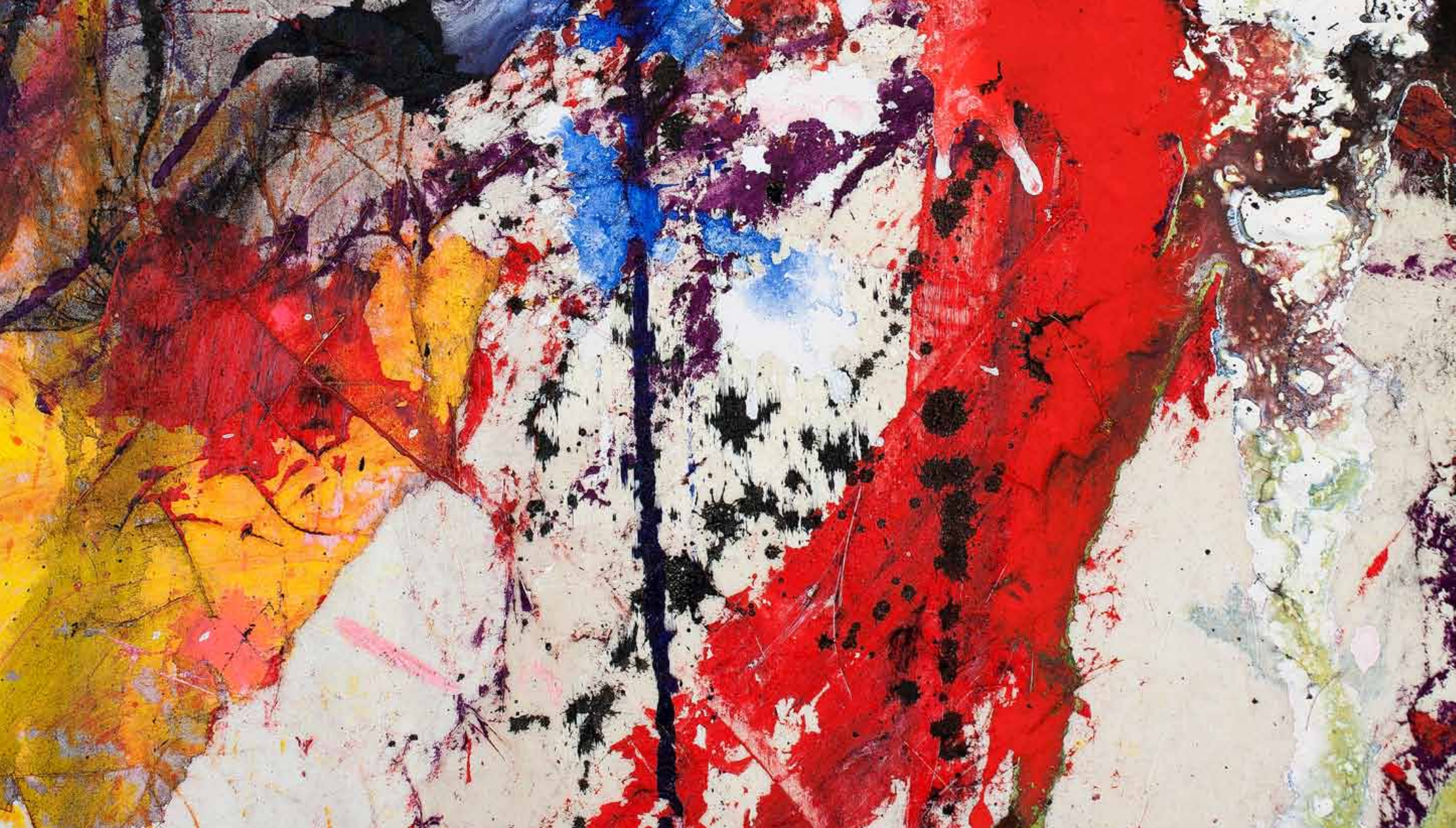


weiblicher Akt auf blauer Maserung, 2014  
100 x 87 cm  
Kreide, Acryl auf Holz



sitzende Frau frontal, 2014  
110 x 110 cm  
Kreide, Acryl auf Holz









weiblicher Akt auf rot, 2013  
150 x 50 cm  
Kreide, Acryl auf Holz





weiblicher Akt liegend mit Blumenmuster, 2015  
150 x 50 cm  
Kreide, Acryl auf Holz



Tänzerin, 2015  
38 x 75 cm  
Papier, Kreide, Acryl auf Holz



weiblicher Akt sitzend (Ausschnitt), 2015  
170 x 60 cm  
Kreide, Tusche, Acryl auf Holz





Stehende Frau in rot, 2015  
160 x 80 cm  
Vlies, Kreide, Tusche, Acryl auf Holz





Frau in roter Jacke, 2015  
160 x 80 cm  
Kreide, Acryl auf Holz



weiblicher Akt linear rosa, 2014  
112 x 54 cm  
Kreide, Aquarell auf Tapete

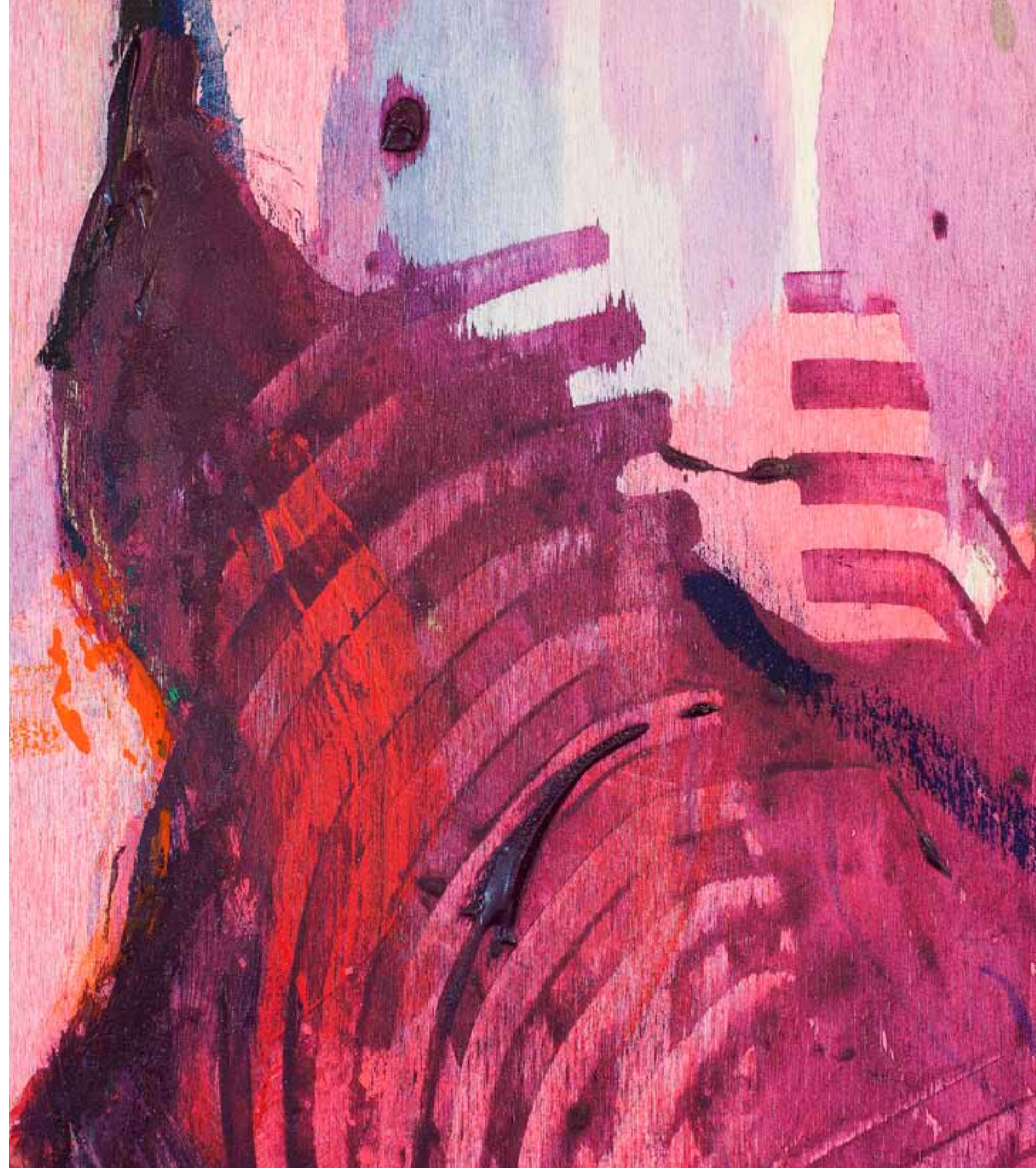




weiblicher Akt sitzend in blau und grün, 2015  
110 x 50 cm  
Papier, Tusche Acryl auf Holz



weiblicher Akt stehend Kopf gesenkt, 2014  
172 x 90 cm  
Papier, Kreide, Acryl auf Holz



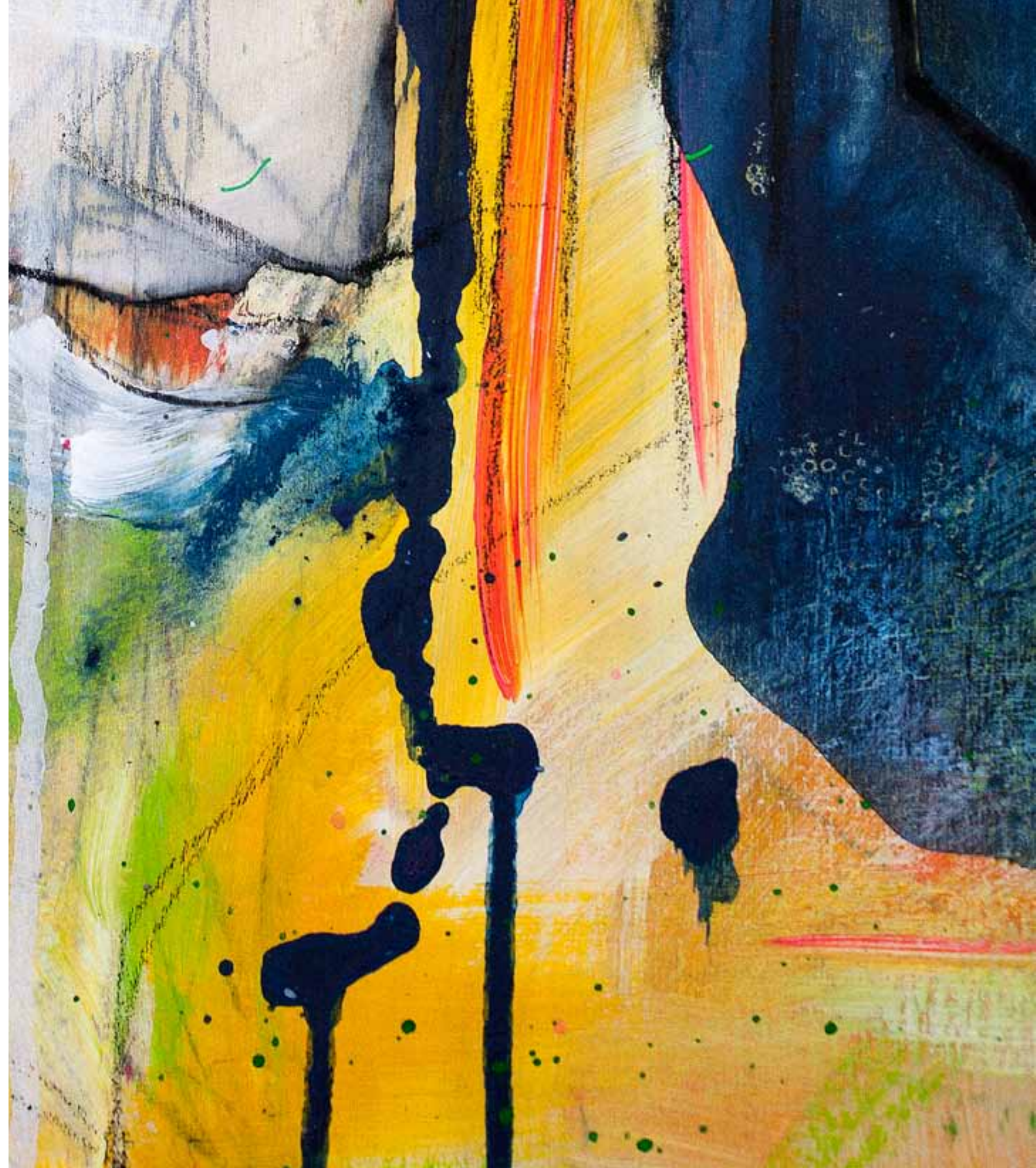








Frau in roten Strümpfen, 2015  
120 x 60 cm  
Papier, Kreide, Tusche, Acryl auf Gips



Ausschnitt Seite 68





Ausschnitt Seite 67 unten



weiblicher Akt liegend gelb, 2015  
27 x 27 cm  
Tusche, Acryl auf Papier

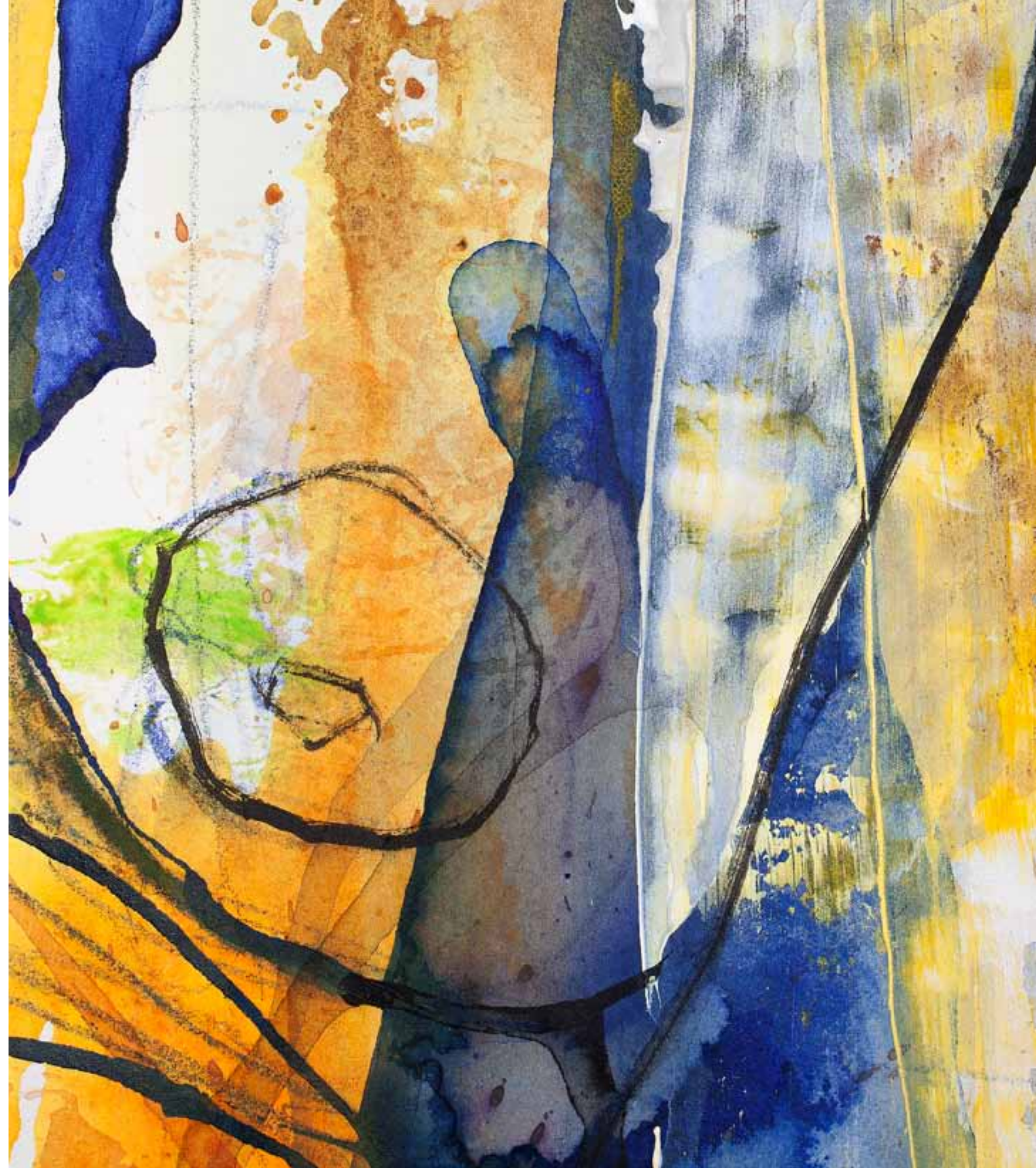


weiblicher Rückenakt aufgestützt rot, 2015  
24 x 24 cm  
Kreide, Acryl auf Papier





weiblicher Akt Büste, 2015  
50 x 50 cm  
Kreide, Tusche, Acryl auf Holz



Ausschnitt Seite 24





weiblicher Akt liegend gekrümmt, 2014  
153 x 100 cm  
Kreide, Acryl auf Holz



weiblicher Akt auf Grün, 2014  
150 x 100 cm  
Papier, Kreide, Acryl auf Holz



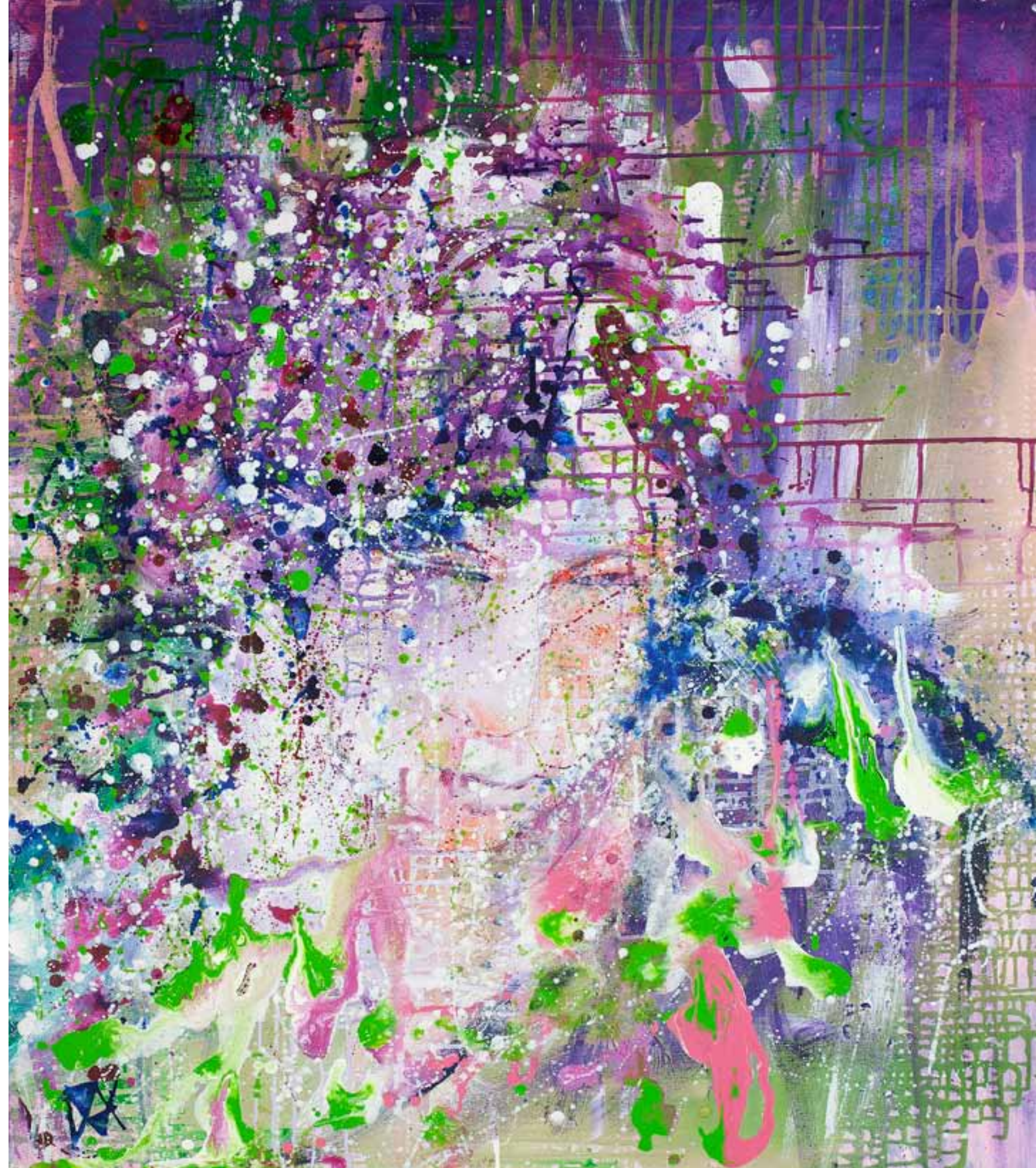


Mädchenkopf, 2014  
120 x 120 cm  
Kreide, Acryl auf Leinwand



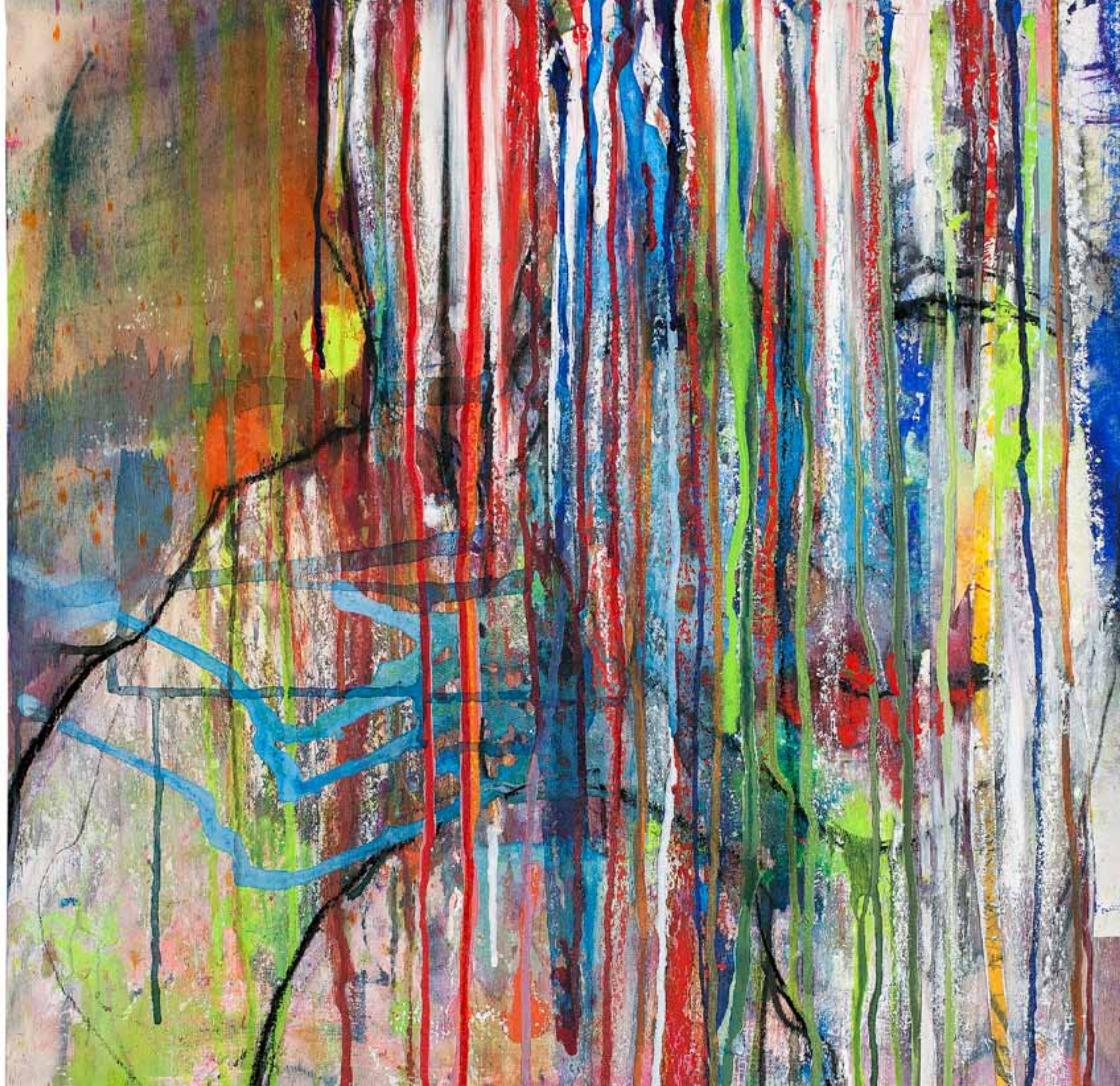


Blaue Tänzerin, 2015  
50 x 50 cm  
Papier, Kreide, Acryl auf Holz



Frauenportrait violett, 2015  
120 x 100 cm  
Tusche, Acryl auf Leinwand





Frauenportrait mit Streifen, 2015  
50 x 50 cm  
Kreide, Tusche, Acryl, auf Holz





Tänzerin mit gestrecktem Bein, 2015  
76 x 35 cm  
Kreide, Tusche, Acryl auf Holz



**Antonia Nork-Pfaff**

Ludwig-Sauer-Straße 7  
D - 61476 Kronberg im Taunus

Telefon: + 49 (0)6173 / 95 26 48  
Mobil: + 49 (0)172 / 69 11 669

Email: [nork@nork-illustration.de](mailto:nork@nork-illustration.de)  
[www.nork-art.eu](http://www.nork-art.eu)



# ANTONIA NORK MALEREI 2013 – 2015